

I-DOT

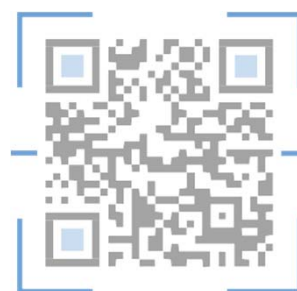
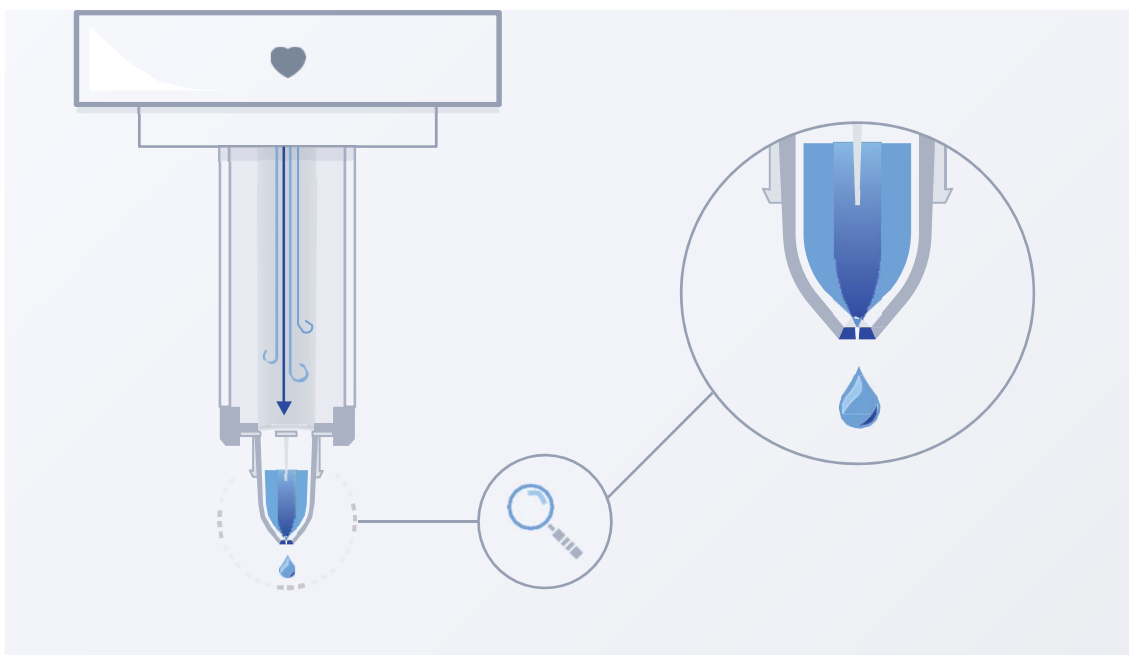
NONCONTACT LIQUID HANDLING

for everyone



How does I-DOT work?

I-DOT技術（I-DOT、Immediate Drop-on-demand Technology）は、非接触の液体処理タスクを最適化するための特許取得済みのアプローチです。このシステムは、8つの独立に制御された正圧チャンネルを使用して、各ウェルの底にある小さな穴から8~50ナノリットルの液滴を生成します。各チャンネルは、毎秒最大100滴を生成できます。

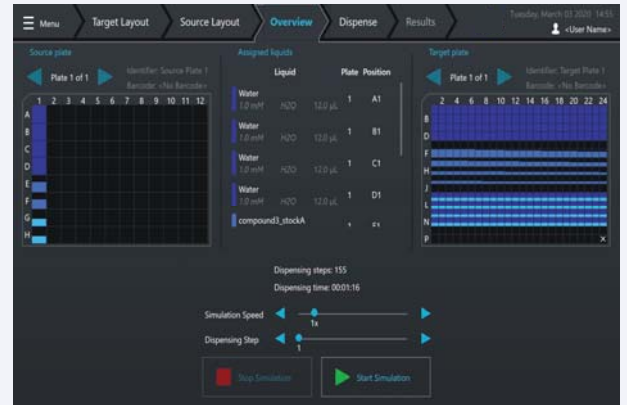


Scan to learn more

直感的なソフトウェアで作業を合理化

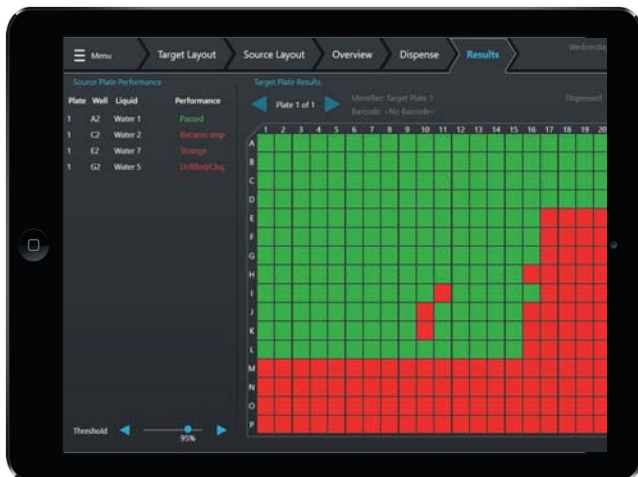
I-DOTのソフトウェアはプロトコルの作成を最適化し、ユーザーはCSVファイルを簡単にインポートして、より複雑なプロトコルを作成できます。このソフトウェアは自動化に対応しており、サードパーティのスケジューラーと統合できます。

- シームレスで使いやすいソフトウェア。
- 高速で直感的でCSVに対応したセットアップ。
- マルチウェルおよびカスタムフォーマット。
- プログラミングやループは必要ありません。



組み込みの液滴検証 droplet verification

I-DOTは、液滴の検出とユーザーがソース液体が不足したことを検出する機能を組み込んだ世界で唯一の機器です。



I-DOTのDropDetectionは、1回のディスペンスの実行中に放出されたすべての液滴を検出してカウントする特許取得済みの機能です。これは、液滴の検証とプロトコルの最適化を可能にするシンプルで強力なツールです。DropDetectionは、I-DOTソーストレイの下に取り付けられた回路基板を使用して、96の小型化された光バリアを活用して各ソースプレート位置から生成されたすべての液滴を検出し、光強度の変化を識別して、光バリアを通過する液滴を検出します。ディスペンス後、DropDetectionは色分けされたテキストファイルベースの結果を生成します。



Contact

Email: sales@cellink.com

US phone: (+1) 833-235-5465

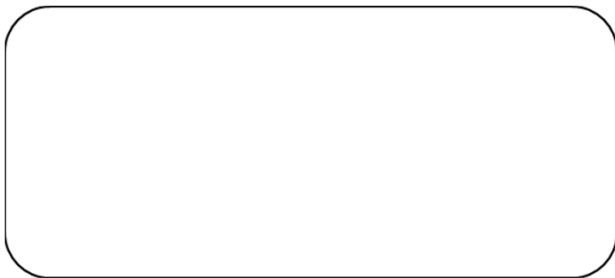
European phone: +46 31-128 700

Website: www.cellink.com

Scan to learn more



販売店



総輸入代理店

水戸工業株式会社
メディカル・ラボ機器事業グループ

101-0036東京都千代田区神田北乗物町6番地
TEL : 03-3252-1230 FAX : 03-3252-1275
e-mail : med_lab@mitokogyo.co.jp

▶パンフレット等のダウンロードはこちらから
<https://ls.ipros.jp/search/catalog/%E6%B0%B4%E6%88%B8%E5%B7%A5%E6%A5%AD/>
▶You Tube 動画は、こちらから【I-DOT】
<https://youtu.be/6sOHcnqOPcg>